



## Sofa Umbau

[www.fafewo.de/sofa-umbau](http://www.fafewo.de/sofa-umbau)

### Sofa-zum-Bett-Variante-1

Umklappen der Couch (Topper und Matratzenschoner sind im Kasten der Couch)



Kissen und Bettdecke liegen auf dem Kleiderschrank (FeWo2 und FeWo3) sowie in der Ecke (FeWo4)



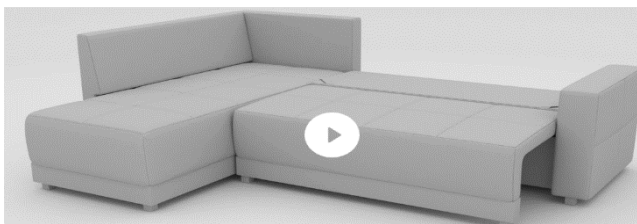
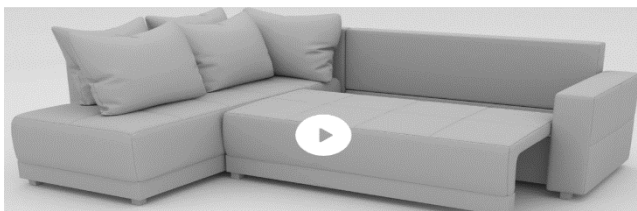
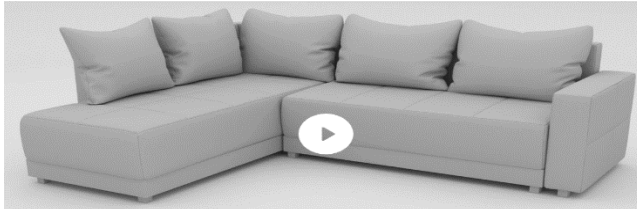


## Sofa Umbau

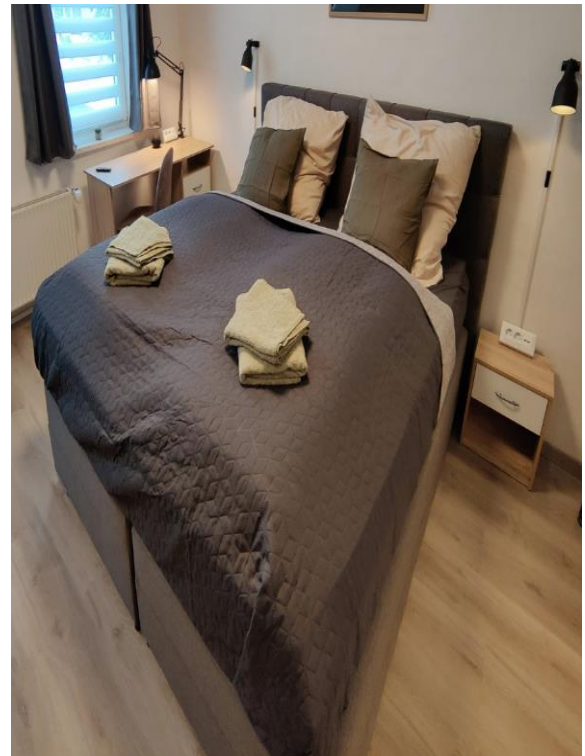
[www.fafewo.de/sofa-umbau](http://www.fafewo.de/sofa-umbau)

### Sofa-zum-Bett-Variante-2

Umklappen der Couch (Topper und Matratzenschoner sind im Kasten der Couch)



Bezüge siehe im Bettkasten (Schlafzimmer):





## Sofa Umbau

[www.fafewo.de/sofa-umbau](http://www.fafewo.de/sofa-umbau)

### Sofa-zum-Bett-Variante-3

Ausziehen der Couch



Topper befindet sich hinter der Couch



Topper ausklappen und Rückwand umklappen  
(Matratzenschoner und Bettzeug sind im Ankleidezimmer)

